

## 7.2

# Zjišťování podkladu pro ukotvení

Díky četným stavebním materiálům, které jsou k dostání na trhu a mohou být použity při výstavbě obytných domů, je těžké určit, který materiál se skrývá za tapetou, vrstvou omítky atd. Aby bylo možno použít správnou vrtací techniku, je před vrtáním důležité přesně určit typ zdiva (do kterého později přijde hmoždinka).

### Testovací metody – dvě možnosti:

#### 1.) Metoda poklepem:

Její pomocí lze určit, zda se jedná o plné zdivo, zdivo z dutých cihel nebo o systém s předstěnou (sádkartonové desky).

#### 2.) Metoda vrtáním:

Toto je jistější metoda, která poskytuje více informací. Pomocí ní, dle vrtné drtě, můžete určit příslušný stavební materiál (k tomu samozřejmě potřebujete jisté zkušenosti).

Jednoduše zachytíte vrtnou drť, která se objeví při vašem zkušebním vývrtu. Když nyní budete vrtnou drť pečlivě zkoumat, můžete na základě její konzistence a barvy přesně identifikovat daný stavební materiál.

### Vpravo jsou zobrazené příklady:



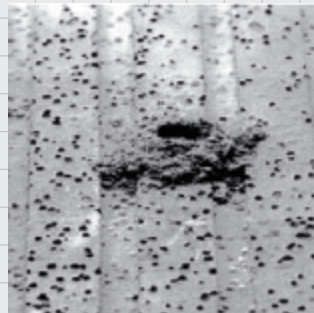
#### 1.) Beton:

Při vrtání vzniká zvláště jemná, sypká, světle šedá až bílá vrtná drť.



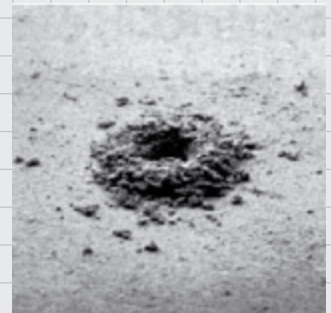
#### 4.) Pórobeton (plynobeton):

Vrtná drť je zde bílá, hrubozrnná a lehce mazlavá.



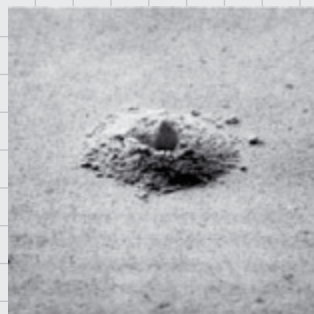
#### 2.) Cihla:

Poznáte ji podle červené vrtné drti.



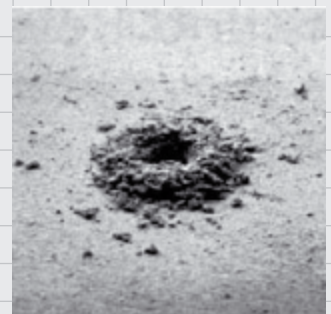
#### 5.) Sádkartonové desky:

Vrtná drť ze sádkartonových desek je bílá, jemná a ráda ulpívá na vrtáku.



#### 3.) Silikátová tvárnice:

Tento stavební materiál poznáte podle bílé vrtné drti písčité na omak.



#### 6.) Sádrovláknité desky:

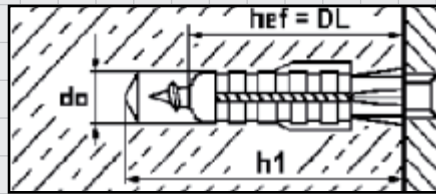
Vrtná drť je zde světle šedá.

# Tipy od profesionála

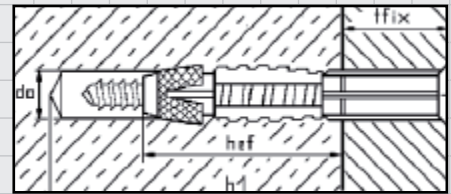


## Volba hmoždinek:

Poté, co jsme určili stavební materiál a před sebou máme předmět, který bychom chtěli připevnit, musíme zvolit hmoždinky odpovídající stavebnímu materiálu.

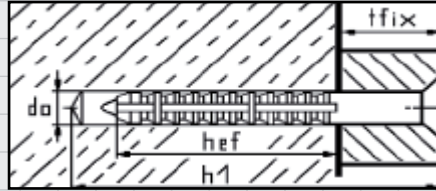


Pro beton a zdivo z plných cihel se volí trojklanná rozpírací hmoždinka „EL“.

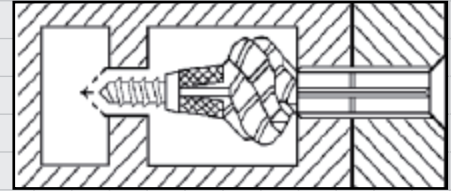


Nebo zvolíte univerzální rámovou hmoždinku VLF pro beton, plné zdivo.

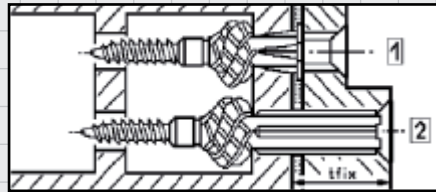
## Vpravo jsou příklady (s funkčními zobrazeními):



Hřebíková hmoždinka LSN.



Pro zdivo s dutinami.



Pro beton, zdivo z plných a dutých cihel, jakož i stěnové panely (sádkartonové, příp. sádrovláknité desky) použijte univerzální pružné spirálové hmoždinky TFS (1) a pro zdivo s dutinami hmoždinky TFS-L (2).

## Co potřebujete?

- Pro určení stavebního materiálu:** příklepová vrtačka, vrtací kladivo, vrták do kamene a vrták do vrtacího kladiva
- Pro bezpečné připevnění předmětu:** pro beton a zdivo z plných cihel rozpírací hmoždinku z plastické hmoty nebo kovu, pro zdivo z dutých cihel a stěnové panely univerzální hmoždinku z plastické hmoty nebo dutinkovou hmoždinku z kovu