

4.1

Stěrkování trhlin, opravování děr

Při odstraňování starých pruhů tapet se často ukáže poškození stěny – jemné nebo hlubší trhliny a otvory např. po hmoždinkách. Dříve nežli budete stěnu nově natírat nebo tapetovat, měli by jste tyto vady na kráse odstranit.

jemným brusným papírem pro dokonalé vyhlazení všech nerovností vzniklých při nanášení. Vzhledem k jednotné savosti a dokonalé hladkosti se sníží spotřeba barev při nátěru.

a vyrovnávací hmoty!

Spáry vyplňujte odshora dolů, podlahovou krytinu chraňte pro jistotu pomocí fólie (lepící páskou upevnit na podlahovou krytinu a stěnu). Po použití vyčistěte ihned misku na míchání a nástroje větším množstvím čisté vody.

Oprava malých trhlinek

Odstraňte napřed omítkový prach a volné částičky ze stěny a z trhlin nebo otvorů po hmoždince. Tato práce se vám nejlépe podaří za pomoci vysavače.

Pro zajištění dokonalé přilnavosti stěrkové hmoty je třeba napenetrovat vnitřní plo-



chy prasklin emulzí připravenou smícháním stěrkové hmoty a vody v poměru 1:1 obj. dílů. Stěrkovou hmotu nanášejte pomocí přiložené stěrky. Po zaschnutí můžete opravené místo natřít nebo tapetovat.

Odstranění větších děr

Pokud jsou trhliny a díry větší, je třeba stěrkovou hmotu nanášet v několika vrstvách s tím, že další vrstvy nanášejte až po proschnutí předchozí vrstvy. Sílu jednotlivých vrstev volíme max. do 5 mm.

Pro dobré vyrovnání podkladu doporučujeme více slabších vrstev. Před úplným zaschnutím lze povrchové nerovnosti vzniklé při nanášení vyhladit navlhčenou houbičkou. Po úplném zaschnutí, které je závislé na síle vrstvy, teplotě, relativní vlhkosti a savosti podkladu, je možné povrch přebrousit



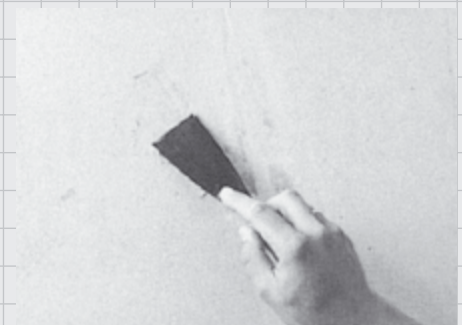
Práce s rychletuhnoucím cementem

Pokud pracujete s rychletuhnoucím cementem, rovněž opravované místo napřed



navlhčete. Při práci s výrobky, obsahujícími cement, noste pracovní rukavice.

Smíchejte prášek podle předpisu na obalu s vodou. Cement na spravování se vytvrzuje během 5 minut, je nutné pracovat rychle, opravovaná místa mohou být již po 30 minutách zatěžována. Konečné pevnosti dosahuje rychletuhnoucí cement zhruba po 24 hodinách. Důležité upozornění: nemíchejte společně různé stěrkové, opravářské



Stěrkovou hmotu nechte důkladně vytvrdnout, pak ji vyhladte na opravovaných místech od hran a hrotů pomocí brusného špalíku. Používejte brusný papír se zrnitostí



120. Nerovnosti, pocházející z vytvrzené stěrkové hmoty poznáte velice dobře tak, že podržíte nějakou lampu blízko opravovaného místa, nerovnosti vrhají stíny.

Stěna i opravované místo by měly po další pracovní postup, buď tapetování nebo natírání, vykazovat stejnou nasákavost. Odstraňte prach po broušení z opravovaného místa a naneste podkladový materiál. Ten zpevní povrch a zajistí, že se tapetové lepidlo všude rovnoměrně nasákne.

Tipy od profesionála





Pokud později při tapetování zpozorujete jemné trhlinky, lze je zakrýt samolepicí páskou proti trhlinám.

Protitrhlinová páska může být ihned přetapetována. Trhliny, překryté bandáží, by



Bandáže

Velké trhliny, které se možná už ukazovaly na staré tapetě, byste měli po vystěrkování přemostit malířskou bandáží, lze ji obdržet z role. Zabráníte tak tomu, že se bude trhлина rozšiřovat.

Důležité je, abyste pomocí malířské stěrky odškrabali volné částičky omítky za spáry. Potom ji musíte pomocí ručního smetáčku nebo ještě lépe vysavačem vyčistit od veškerých nečistot.

Namíchejte si výplňovou stěrkovou hmotu podle návodu na obalu a vyplňte spáru stěrkovou hmotou.

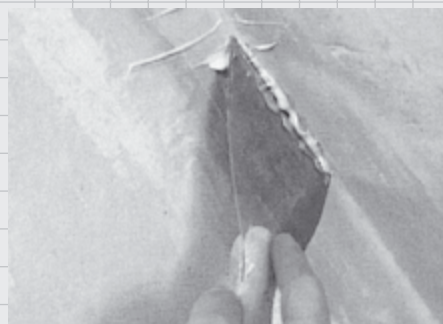
Pracujte odshora dolů. Nechte hmotu zaschnout, pak naneste pomocí štětce speciální lepidlo pro obložení stěn. Nyní se překryje trhлина a její okolí pomocí malířské bandáže.

Bandáž nechte dobře zaschnout, pak naneste druhou vrstvu speciálního lepidla pro obklad stěn a počkejte, až zaschne.



měly být před tapetováním, natíráním nebo omítkou znovu začištěny.

Rozmíchejte ještě jednou trochu stěrkové hmoty tak, aby v ní nebyly žmolky a natáhněte hmotu pomocí malířské stěrky rovnoměrně na bandáž a navazující stěnu. Po vyschnutí obruste hroty a nerovnosti brusným špalíkem do hladka a odstraňte smetáčkem (vysavačem) brusný prach.



Co potřebujete?

- Pro vyrovnání nerovností:** stěrková (vyrovnávací) hmota, rychletuhnoucí cement, sádra, prac. rukavice
- Pro míchání stěrkové hmoty:** míchadlo, čistá voda, sádrovací miska
- Pro nanášení stěrkové hmoty:** malířská stěrka
- Pro navlhčení opravovaného místa:** roztrhací láhev nebo štětec, kbelík, míchadlo
- Pro obroušení hrotů a nerovností:** brusný špalíček, brusný papír
- Pro přemostění trhlín:** malířská bandáž, lepidlo pro obložení stěn
- Pro odstranění brusného prachu:** vysavač, ruční smetáček
- Pro podkladní nátěr:** nátěrový podklad