

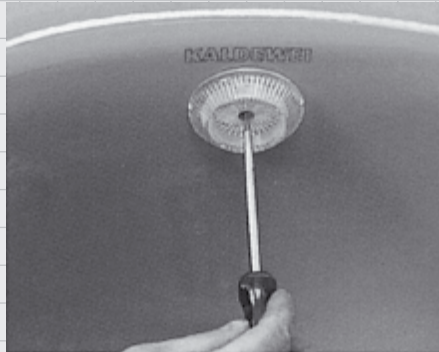
1.1

Nová koupelnová vana

Staré, opotřebené koupelnové vany neposkytují radost z koupání. Zabudujte si proto novou!

Při hrubých pracích používejte rukavice a ochranné brýle - při vybourávání staré vany a osekávání dlaždic odlétávají ostré úlomky.

Kladivem a dlátem osekejte staré dlaždice. Uvolněte odspodu sifon a odmontujte uzemnění.



Vana a příslušenství



Přestavitelné vanové nožky, odtoková souprava, těsnící tmel pro odtokové sítko a vodováha k vyrovnání vany. Kovové vany musí být před zabudováním bezpodmínečně uzemněny. Tuto práci přenechte odborníkovi.

Montáž odpadu a příslušenství

Otočte novou vanu a položte ji na starou vlněnou příkrývku, aby se nepoškodila.



Zvedněte vanu a nasadte zevnitř odtokové sítko. Vložte těsnící tmel mezi vanu a sítko. Přišroubujte ho zevnitř pomocí šroubu a upevněte jej zvenku protimatkou.

Pokud byste chtěli odtok uzavírat místo gumové zátky automaticky kovovým víčkem, zvolte excentrickou odtokovou soupravu. Otočná hlavice na přepadu otvírá a zavírá zátku odtokového sítko pomocí táhla.

Spojte přepadovou trubku (případně ji zkrátte) a vanový odtok se sifonem. Nástrčná manžeta a šroubový spoj se postarají o těsné napojení.

Obdržíte jej v malých kilových sáčcích a jednoduše jej rozmícháte s vodou. Pracujte rychle, rychlocement má krátkou dobu zpracování.

Připojení odtoku

Nyní umístěte správně odtokovou trubku a lícovací kus - odtok vany má průřez



Postavení vany

Podnož dejte do správné polohy, zved-



něte na ni vanu - nejlépe s pomocníkem. Vyzkoušejte pomocí vodováhy, zda stojí v rovině. V opačném případě přestavte nožky v podnoží.

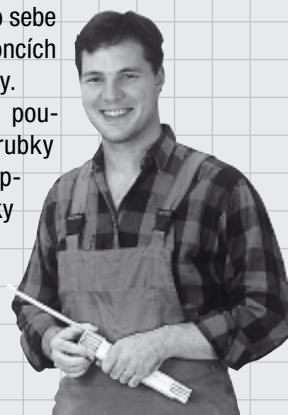
Fixujte vanové nožky rychlocementem.

40 mm a přípojka k přepadové trubce by měla mít také průměr 40 mm. Pokud je odtok vany a přepadová trubka daleko od sebe, dbejte na spád odtokové trubky 2 %. To znamená: na metru by měla mít spád 2 cm. Umělohmotné trubky lze zkrátit pilkou s jemným pilovým plátkem.

Zasaňte části do sebe a nasadte na koncích vždy těsnící kroužky.

Pro kanalizaci používejte pouze trubky odolné vysokým teplotám - HT trubky

Tipy od profesionála

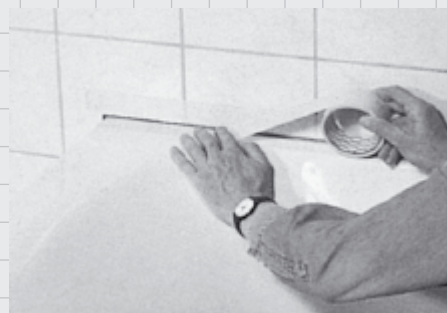




Kovová vedení a předměty v domácnostech musí být uzemněny – i smaltované vany z litiny nebo oceli. Tuto práci nechte provést elektrikářem. Ochota přátel a známých se zdá být sice výhodnější, ale nemáte žádnou záruku za provedené služby a kromě toho ztrácíte případné plnění z vaší pojistky.

Prověření těsnosti

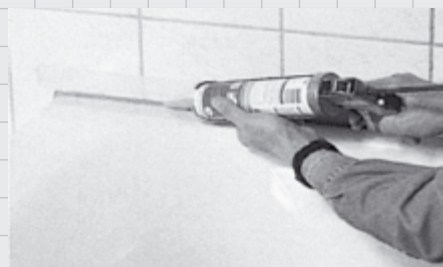
Přepad a sifon jsou napojeny na odtokovou trubku. Uzavřete zátku a nechte na zkoušku natéci vodu do vany. Nechte ji určitou dobu stát a vyzkoušíte zcela přesně, zda je všechno těsné.



tou dobu stát a vyzkoušíte zcela přesně, zda je všechno těsné.

Silikonová spára

Pokud se dotknete stěny a vany, přenáší se zvuky. Tuto spáru utěsněte univerzálním (lépe sanitárním) silikonem. Silikon vyrovnává napětí mezi rozdílnými materiály. Univerzální (sanitární) silikon je nabízen v příručních kartuších pomocí kterých se



hmota nanáší do spár. Kraje spár, tzn. dlaždice a okraj vany, přelepte lepicí páskou.

Kartuše má špičaté zakončení. Kde ji pro zpracování uříznete, závisí na šířce spáry. Otevřete trysku kartuše a nanášejte sanitární silikon rovnoměrně do spáry.

Namočte prst do směsi vody a prostředku na nádobí. Tímto způsobem uhladíte silikon dřívě, nežli se vytvoří škraloup. Pak odstraňte ihned lepicí pásku a tím docílíte čisté okraje spáry.



Po 2 dnech je spárovací hmota vyschlá. Pro spáry v koupelně zvolte vždy fungicidně (protiplísňově) upravený sanitární silikon. Doporučujeme sanitární silikon přímo určený pro koupelnová zařízení.

- poznáte je podle tmavě šedé barvy a červeného pruhu. K dostání jsou rovné trubky v rozdílných délkách i speciální tvarovky pro přípojky, přechody a změny směru.

Pokud použijete jemný pilový plátek pro umělé hmoty a úhelník, obdržíte rovné a přesné řezné hrany. Vzniklé otřepy řezem zahladíte nožičkem a brusným papírem.

Uzemnění



Co potřebujete?

- Pro montáž odtokové soupravy:** křížový šroubovák
- Pro fixaci vanových nožek:** rychlocement, míchadlo, nádoba, zednická lžice
- K zavěšení umělohmotných trubek:** pilka s jemným pilovým plátkem pro umělou hmotu, úhelník, brusný papír
- K prověření polohy vany:** vodováha
- K vyzkoušení těsnosti:** zahradní hadice
- Pro utěsnění spár:** těsnící tmel, univerzální (sanitární) silikon